

CELM IN KÜRZE

Das CELM-Zertifikat befähigt den Absolventen, E-Learning-Projekte erfolgreich zu planen, durchzuführen und diese Weiterbildungsform zu etablieren.

Die Lehrinhalte und -materialien sowie die erfolgreiche Absolvierung der dazugehörigen Online-Prüfung führt zum Abschluss „CERTIFIED EUROPEAN E-LEARNING MANAGER“, welcher von führenden Experten und Universitäten aus verschiedenen europäischen Ländern entwickelt und qualitätsgeprüft wurde. Der Nutzen und die Ziele dieser Weiterbildung sind:

- eine europaweite, standardisierte Qualifizierung für E-Learning-Management;
- Professionelle Weiterentwicklung und -bildung;
- Managen von unternehmensinternem Wissen und Informationen, um Arbeits- und Planungsprozesse zu optimieren;
- Selbstorganisiertes, flexibles Lernen mit Hilfe professioneller E-Learning-Materialien und Beratung durch die nationalen Partner.



KONTAKT

Nationaler Partner CELM

Sünne Eichler
Beratung für Bildungsmanagement



Schloßgasse 4
D – 35423 Lich

Tel. 06404-66 55 44
Fax 06404-620 48 34
Mobil 0170-38 29 311

eichler@eichler-beratung.de
www.eichler-beratung.de

Der CERTIFIED EUROPEAN E-LEARNING-Manager (CELM) wurde gefördert von

Life Long Learning Programme

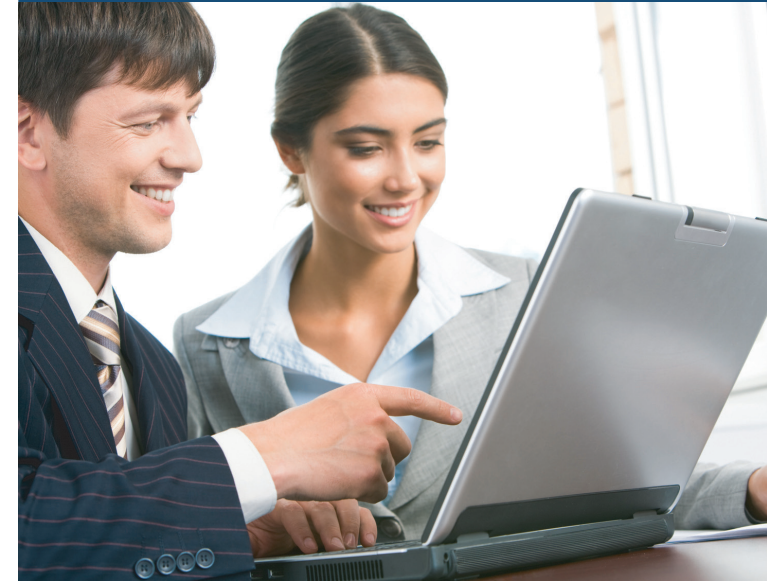


CELM basiert auf den Erkenntnissen aus den EU-Projekten Smectra.net und SMEC-TRANS. Smectra.net wurde 2009 von der Europäischen Kommission mit dem Quality Award in Bronze ausgezeichnet.

Sünne Eichler hat in diesen Projekten einen wesentlichen Beitrag zur Entwicklung von CELM beigetragen.

Die Zentrale des CELM-Teams hat ihren Sitz in Luzern, Schweiz.

CERTIFIED EUROPEAN E-LEARNING MANAGER



THE TRANSNATIONAL BUSINESS DEGREE



CERTIFIED EUROPEAN E-LEARNING MANAGER

THE INTERNATIONAL CERTIFICATE FOR E-LEARNING MANAGERS

Ein internationales Zertifikat

Der Einsatz von modernen Weiterbildungstechnologien wird zunehmend zum Wettbewerbsvorteil für Unternehmen. Das Zertifikat zum CERTIFIED EUROPEAN E-LEARNING MANAGER (CELM) gibt E-Learning-Verantwortlichen das entscheidende Know-how, um E-Learning-Projekte erfolgreich managen zu können und nachhaltig in Organisationsprozesse zu integrieren.

Die Weiterbildung mit abschließendem Zertifikat wurde von führenden Experten aus neun europäischen Ländern konzipiert und geprüft. Das Team aus den Bereichen Unternehmensberatung, E-Learning-Trainingsanbieter und Internettechnologie entwickelte dieses Bildungsmedium, welches sich aus E-Learning-Methoden, Trainingsmaterialien und einer Online-Prüfung zusammensetzt.

Zielgruppe

Die Weiterbildung zum CERTIFIED EUROPEAN E-LEARNING MANAGER richtet sich an folgende Zielgruppen:

- Manager, Personalentwickler und Fachexperten z.B. aus dem Produkttrainingsbereich, die E-Learning einsetzen und effiziente Trainingssysteme anstreben;
- Lehrer, Dozenten und Professoren, die aktuelle und innovative Lehrmethoden einführen wollen;
- an Unternehmen und deren Mitarbeiter aus den Bereichen Management, Personalentwicklung, E-Learning sowie aus den Fachbereichen (z.B. Vertrieb für Produkttrainings), die E-Learning einsetzen wollen.

Vorbereitung

Die Lerner haben verschiedene Möglichkeiten, sich auf das CELM-Zertifikat vorzubereiten. Folgende Module sind separat oder in Kombination buchbar:

- Prüfung (ca. 100 Fragen) und Zertifikat
- Online Kurse (ca. 12 Stunden Lerndauer; plus ca. 20 Std. Download-Material)
- Tutorielle Betreuung
- Präsenz-Trainings
- Inhouse-Schulungen

Termine und Packages finden Sie unter www.c-el-m.de



Inhalte

Die Inhalte der Lehrmaterialien basieren auf den 6 Phasen eines E-Learning-Projektes: Bedarfsanalyse, Konzept, Planung, Implementierung, Umsetzung, Evaluation. Diese 6 Phasen eignen sich, um E-Learning in Unternehmen und Organisationen erfolgreich einzuführen. Die Inhalte sind praxisorientiert und basieren auf den Erkenntnissen der europäischen Experten. Umfangreiches Download-Material liefert darüber hinaus konkrete Handlungsanleitungen und Checklisten für den konkreten Einsatz.

Durchführung

Zugang zu den Online Lernmaterialien und zur Online-Prüfung erhalten Sie über die zentrale CELM-Lernplattform. Das zentrale CELM-Team in der Schweiz ist für die Lerninhalte und deren Qualitätssicherung zuständig sowie für die Konzeption und Umsetzung der Prüfung.

Die Präsenztrainings finden zu festgelegten Terminen statt. Die aktuellen Termine finden Sie unter www.c-el-m.de. Gerne stellen wir Ihnen auch individuelle Trainingsprogramme und auf Ihre Bedarfe zugeschnittene Inhouse-Konzepte zur Schulung mehrerer Mitarbeiter aus Ihrem Unternehmen zusammen.